



Dynamics AOV™

Analyseren en optimaliseren van de voorraadpositie

Ongewenst kapitaalbeslag

Ongewenst kapitaalbeslag door te hoge voorraadposities is in deze tijd een zeer actueel onderwerp.

Hoe vermindert u de kosten van dit kapitaalbeslag, zonder in te leveren op de servicegraad van uw organisatie? Uw klanten komen immers "omdat u alles op voorraad heeft".

Met **AOV voor Microsoft Dynamics NAV** bepaalt u op eenvoudige wijze wat het beste evenwicht is tussen de vraag naar een bepaald product en de voorraad die u er voor aan moet houden.

Dynamics AOV geeft u voorraaddetails op artikel, artikelgroep, vestiging- of organisatieniveau, zoals:

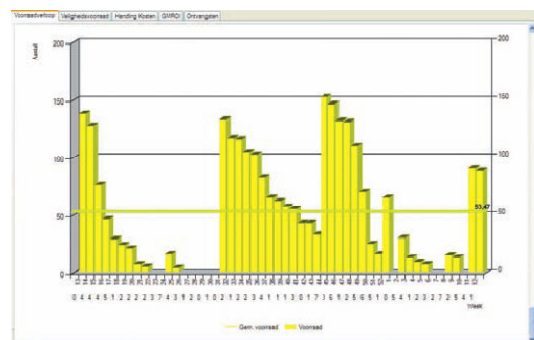
- verdienen boven of beneden gemiddeld of zelfs verlies;
- hoogste marge bij een bepaalde voorraad;
- optimale voorraad in relatie tot gewenste servicegraad;
- incurante voorraad;
- voorraad en beste voorraadprestatie per vestiging.

U hoeft **geen expert** te zijn om met Dynamics AOV te kunnen werken. De kracht van Dynamics AOV is juist de

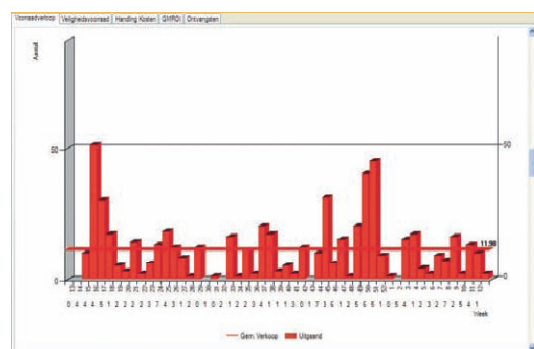
uitgebreide grafische presentatie die direct inzicht biedt in de door u gestelde vragen.

Voorraadverloop

Uitgaande, inkomende artikelenstroom, voorraadverloop en gemiddelde verkoop en voorraadpositie.



Voorraadverloop met gemiddelde voorraad.

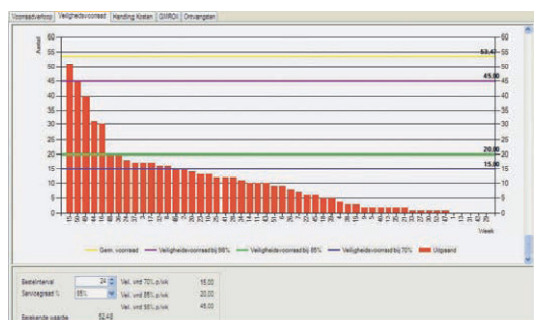


Verkoopverloop (uitgaande artikelenstroom) met gemiddelde verkoop.



Veiligheidsvoorraad

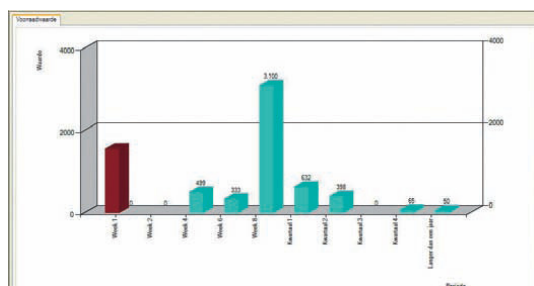
Uitgaande artikelenstroom van grootste naar kleinste aantal per week tegen de achtergrond van de huidige veiligheidsvoorraad en voorgestelde veiligheidsvoorraad bij door u te configureren servicegraden.



Veiligheidsvoorraad, zowel de huidige als bij verschillende servicegraden.

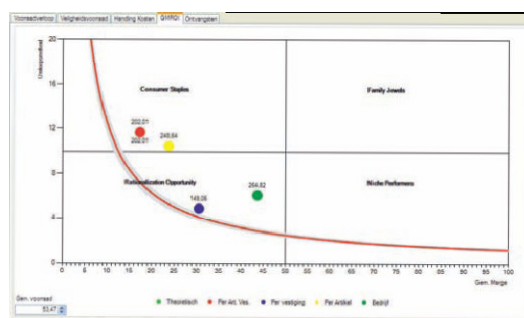
Voorraadwaarde per leverancier

- Globale inventarisatie voorraadpositie per artikel.
- Berekening gemiddelde verkoop per week.
- Weergave theoretische levertijd.



GMROI

- Gross Margin Return On Investment, kengetal voor bruto marge op geïnvesteerde euro's in voorraad.
- Weergave per artikel, artikelvestiging, vestiging, artikelgroep, bedrijf of leverancier.
- Mogelijkheid om de GMROI te bepalen bij een theoretische veiligheidsvoorraad.



De GMROI op artikelniveau (geel), artikelvestigingniveau (rood), vestigingniveau (blauw), organisatie-niveau (groen).

Leverbetrouwbaarheid

- Weergave per artikel wat de werkelijke levertijden zijn geweest.
- Afgezet tegen de afgesproken en ingestelde levertijd.

Huidige voorraadwaarde in euro's van één leverancier en een indeling in termijnen voordat alle artikelen van deze leverancier zijn verkocht.



Specialisatie Bouwtoelevering

HBSoftware is gespecialiseerd in het automatiseren van groothandelsbedrijven in bouw- en bevestigingsmaterialen. Dit doen wij met Microsoft Dynamics NAV, de ERP applicatie van Microsoft, aangevuld met branchespecifieke functionaliteit.



HBSoftware

Branchekennis en standaardisatie staan hoog in ons vaandel. Ruim twintig jaar historie en de keuze voor toekomstvaste Microsoft technologie staan garant voor een jarenlange samenwerking. Op basis van het populaire Microsoft Dynamics NAV hebben wij onze kennis van Vastgoedontwikkeling, Bouwtoelevering en Groothandel omgezet in specifieke branche oplossingen die net even verder gaan.

Wist u dat

- ✓ Ruim de helft van de groothandelsbedrijven kampt met een te hoge voorraad.
- ✓ Eén dag reductie van de opslagduur op jaarbasis een aanzienlijke besparing geeft de op rentekosten.
- ✓ Het gemiddelde percentage directe voorraadkosten kan oplopen tot 20% van de kostprijs.
- ✓ Bij veel bedrijven er onvoldoende wordt gerapporteerd over de voorraadpositie.
- ✓ Het voorraadriscico stijgt sterk als een groothandel een assortiment van meer dan 5000 artikelen heeft.

